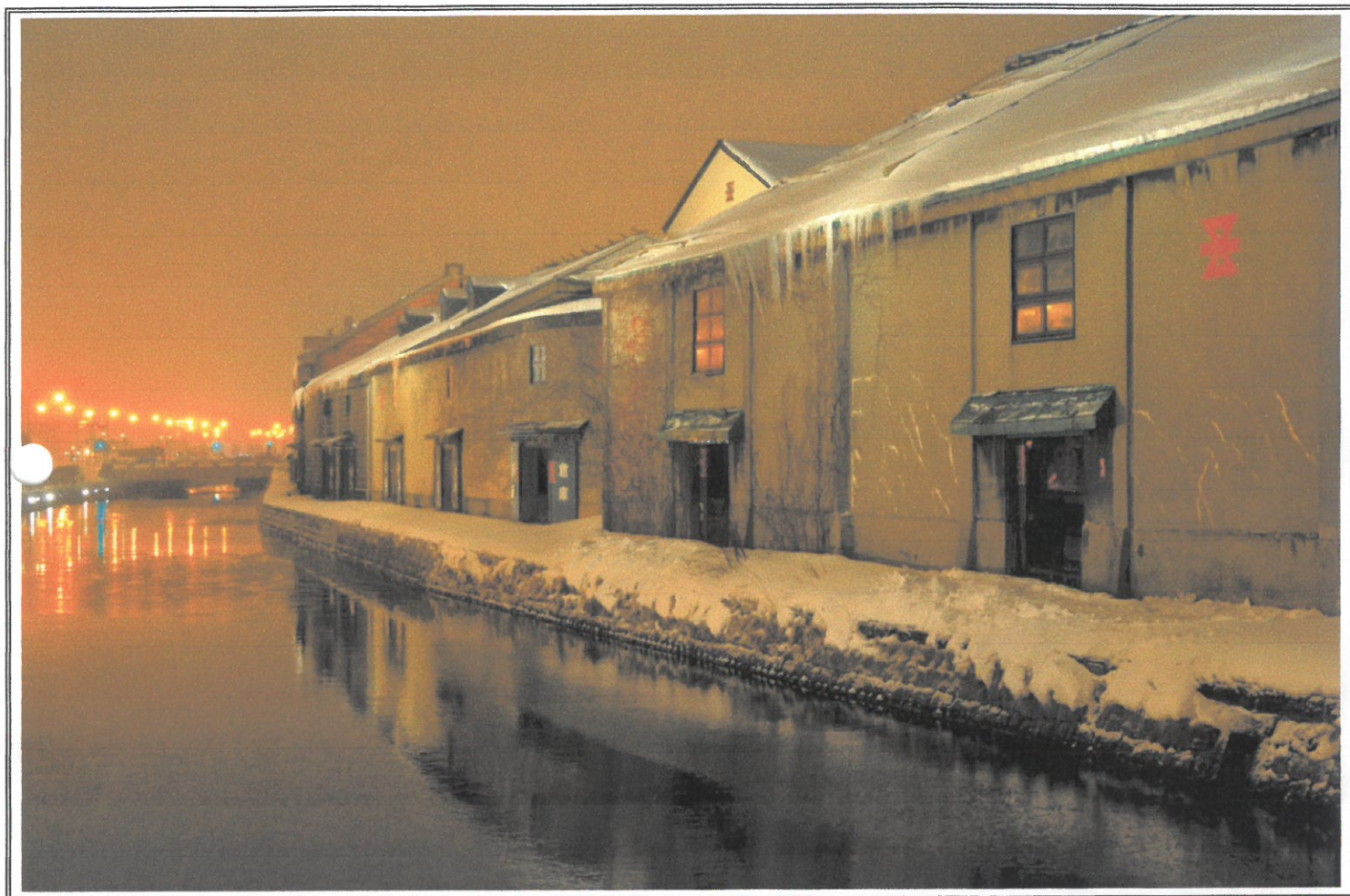


工事関連

小樽市・運河



1. 外壁塗装工事
2. コンクリート構造物耐震・補強工事
3. 屋内床仕上工事
4. 防菌・防カビ工事
5. アスベスト対策工事
6. 防水工事
7. 道路被覆工事
8. クーラー・ダクト工事 (機械器具設置)
9. 沿岸荷役用大型構造物のメンテ
10. 主要工事实績
11. 所在地

1. 外壁塗装工事

機能性塗料・防水工事

- ① 遮熱・断熱対策
- ② 氷結・結露対策
- ③ 高荷重対策
- ④ 低汚染・耐候性
- ⑤ 防カビ・防藻
- ⑥ 光触媒・抗菌



外壁は弗素樹脂系塗料

- ① 耐海塩粒子
- ② 耐大気汚染（酸性雨・PM2.5）

窓ガラスには 光触媒酸化チタン被覆

- ① 触媒作用で防カビ・防藻効果
12年間窓ガラス外面の清掃不用

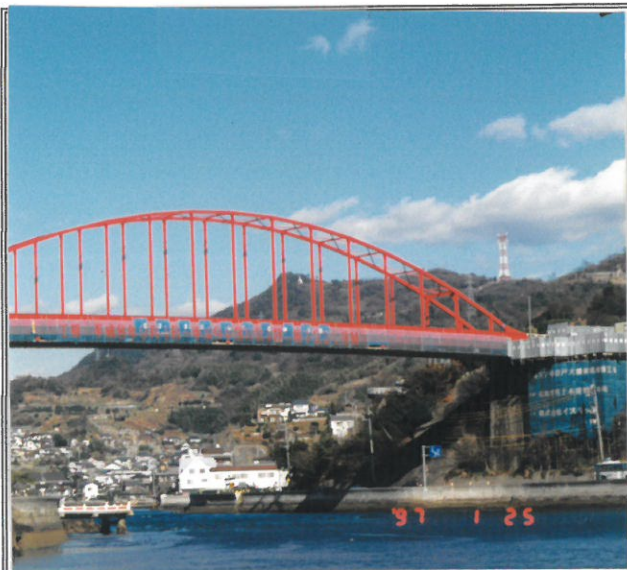
外壁材料は

- ① 光触媒塗料
- ② 超微粒子シリカの透水性を利用し
付着菌の水分を吸収・雨水洗浄
する防藻塗料



2. コンクリート構造物

耐震・補強工事



樹脂注入工事

在来の橋梁では、通過車両数の増加や、トラックでの積載荷重の増加の他、凍結防止剤によるコンクリートの劣化による割れや剥落等が発生しています。

これを補修し、再発を防止するため鋼板取付後、隙間にエポキシ樹脂を注入し、補強します。

結晶増殖型浸透性防水材料

漏水や中性化、塩害、凍害、風化等の劣化原因となる骨材とセメント成分とのわずかな隙間を結晶で埋めます。結晶は増殖型のため、コンクリート躯体自身で100%止水することが可能です。本工法はザイペックスとして、世界各国で実績を上げています。



擁壁の補強

脱落部を、エポキシ樹脂パテでシールした後、グリス状のエポキシ樹脂を注入して、型枠を取りつけた後、無収縮モルタル

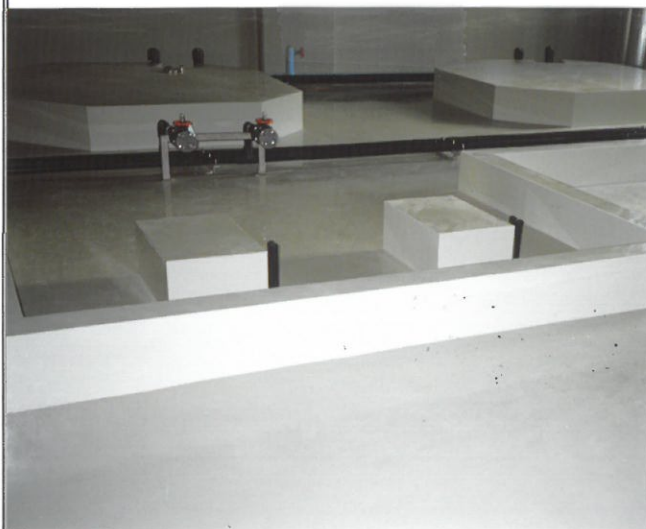
を打設します。その後にセメント系コンクリート表面調整剤で仕上げます。

3. 屋内床仕上工事

FRP ライニング

ビニルエステル樹脂又はポリエステル樹脂系で、薬品などが使用される化学工場・ゴミ焼却場・浄化センター・ベッセル等に強度のあるガラス繊維とともにライニング

され、下地を保護します。



木質床材塗装

体育館・教室などでは、ソフトで弾力性のある床が求められます。

塗膜表面は緻密で耐摩耗性があり、防滑効果のある床と、防音・防塵性の高いシックな床面を作ります。

硬質床仕上

ステンレス系骨材のポリマーモルタルは、すぐれた耐衝撃、耐摩耗性を発揮し、又無機質系の特質により耐熱性、防滑性にすぐれており、機械工場、自動車修理工場、倉庫等の強固な床を作ります。



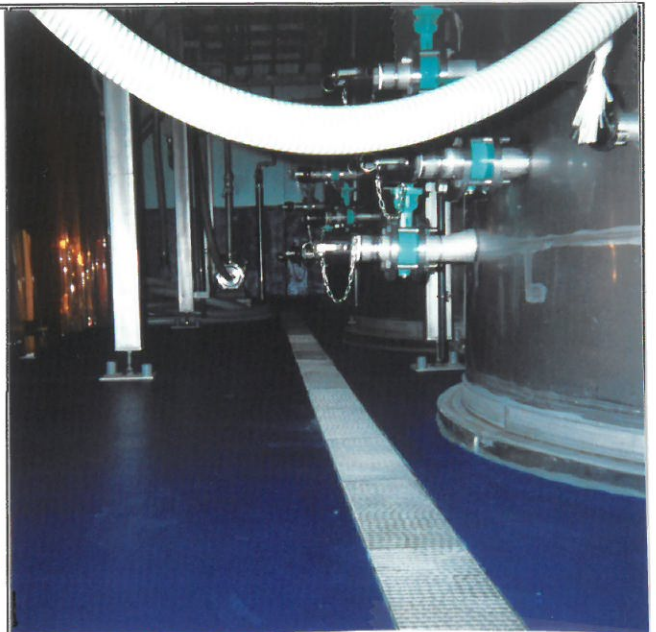
4. 防菌・防カビ工事

食品工場・病棟のメンテナンス

“O-157等の食中毒対策”を含む食品工場での衛生管理の向上を目的としたHACCP対応工事の他、“MRSAの院内感染”等の病院内での細菌に対する問題を解決できます。

特長

- (1) 蒸気洗浄が出来、清掃管理が容易で、清潔で信頼感のある外観が保てる。
- (2) 耐油・耐薬品・耐酸・耐アルカリ性



用途

- (1) 食品工場・厨房・冷凍室・給食室
- (2) 薬品調合室・病棟・医療施設

施工例

- (1) 食肉工場 給食工場 佃煮工場（広島）
- (2) 酒造工場（広島）
- (3) 醤油工場 店舗厨房 弁当工場（岡山）
- (4) 蒲鉾工場（山口）
- (5) ビール工場・発芽室内（滋賀）



5. アスベスト対策工事

アスベストは各種特性の優れた材料として多方面に利用されて来たが、肺癌や中皮腫の発症者が多発した事に抛り徐々にその規制が強化され、平成18年10月以降は0.1重量%を超えて含有する建築廃材について厳しい管理が求められる迄の状況に至った。ロックウールには一部アスベストを添加した商品も在り鉄骨などの耐火被覆材としてS49年以前に建設された建物に吹付けされた場合が多い。



封じ込め工法

吹付け材の表面に固化材を塗布し発塵を防止する。

囲い込み工法

軽天工事を施工後、不燃性のケイカル板をビス止めし施行部と雰囲気とを遮断する。

除去工事

アスベストを含有した吹付け材に飛散抑制剤を被覆後、負圧除塵装置で1時間当たり4回以上換気しながら完全除去後アスベストを含まない建材と入れ替える

6. 防水工事

常温用

- ① 橋梁繋ぎ部
- ② 農業用排水路
- ③ 汎用タンク犬走り部

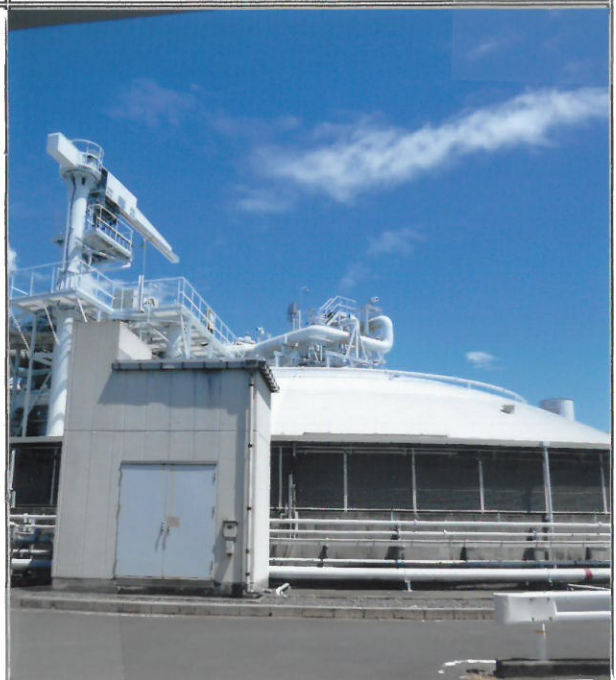


高温用

- ① 低粘土 A 重油の流動性向上の為にボイラ蒸気配管を付設したタンク
蒸気温度 150℃
- ② 化学品加熱タンク

低温用

- ① LNG基地配管設備 -162℃
- ② プロパン気化装置 -42℃
- ③ 氷結・結露対策

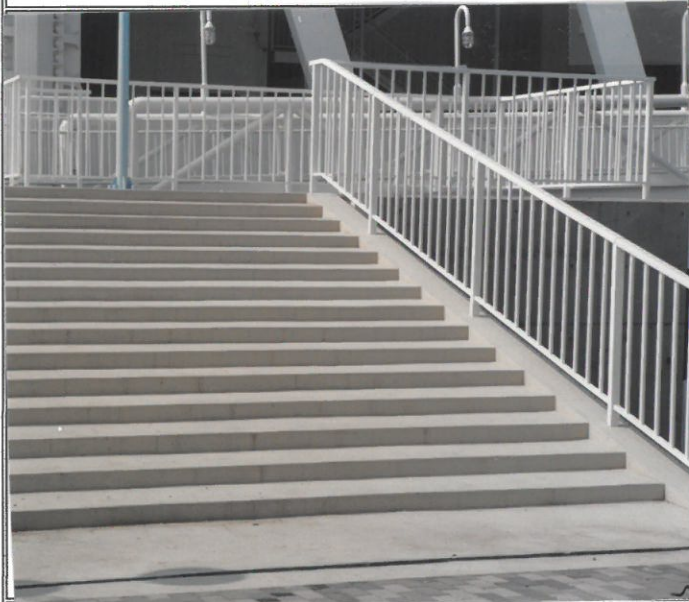


7. 道路舗装工事

弾性舗装路

チップウレタン歩経路で、快適な弾力性を得、足が疲れません。

現場での電熱ローラー、こてでの施工の為、複雑な場所でも施工が可能で、翌日から使用でき、ゴルフ場で多く利用されています。



カラー舗装

エポキシ樹脂とカラー骨材の混合による樹脂モルタル工法で、ひずみ、われに強くカラフルに仕上がり、陸橋、棧橋などで利用されています。

樹脂系すべり止め舗装

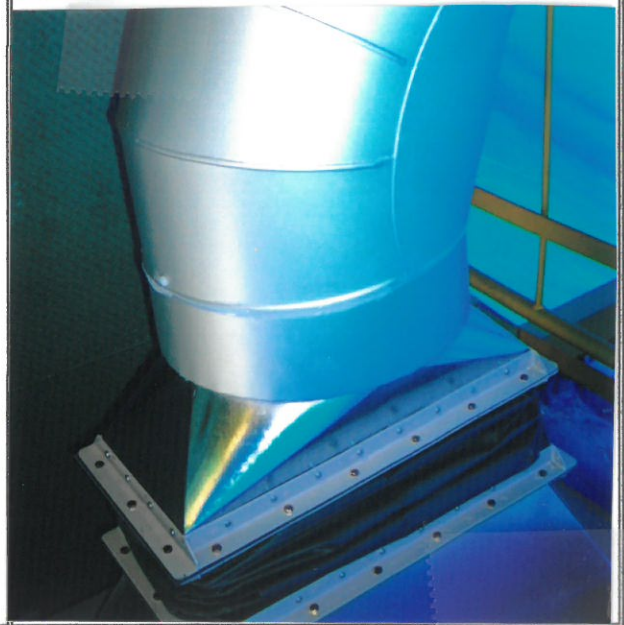
樹脂系すべり止め舗装は、すべり止めが効果として極めて優れた特性を持ち、交通事故が多発する箇所、例えば交差点、横断歩道、急カーブ、下り坂などに施工されています。



8. クーラーダクト工事

製鉄所の転炉用クレーン等 熱的な条件が厳しい作業場所に使われる大型キャブクーラーのダクト工事。

キャブクーラーの吸排気ダクト入り口は長方形なので 全てのダクトを角型にして製作する事が多い。



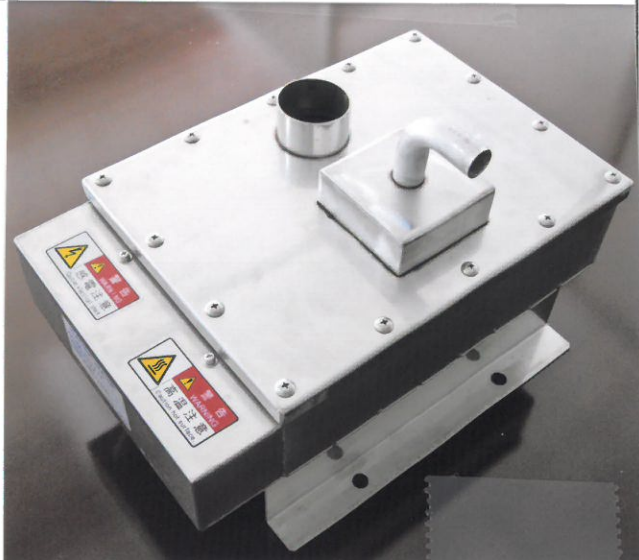
丸型配管化に依るメリット

- ① 設計費・製作費の削減
- ② 機能上角型より風損が少ない
- ③ 丸型化に依る標準品の採用・薄肉化
- ④ ワイヤ入り断熱保温材の採用で施工時間の短縮

ドレン蒸発器

従来はガーダー上のバケツに溜めて運転員が都度地上に持ち帰って居たが電気ヒーターで加熱蒸発させる装置。

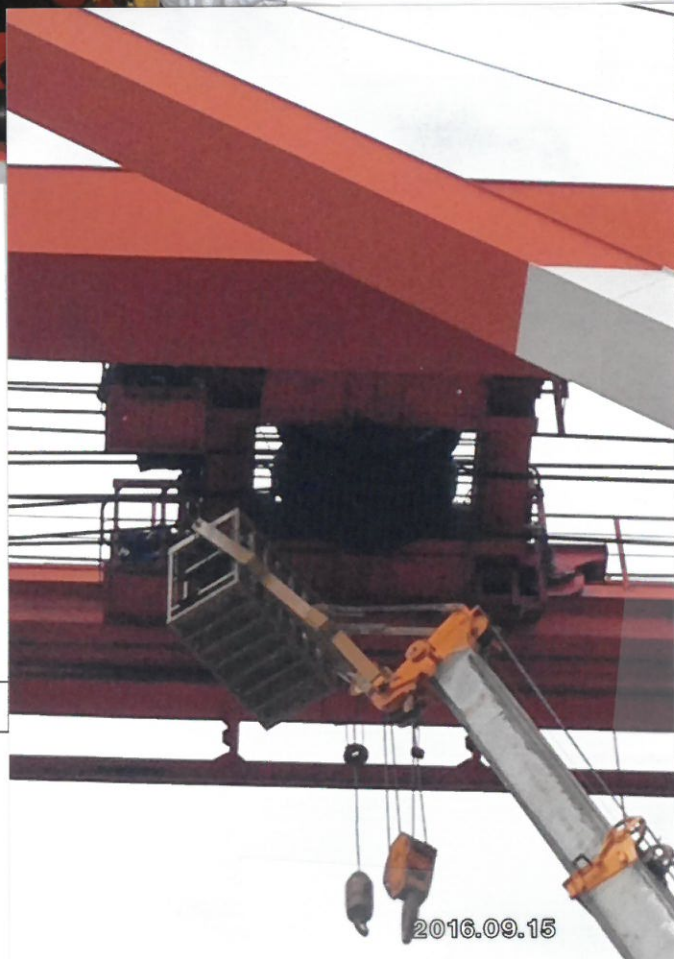
- ① 1時間当たり 3000 cc蒸発。
- ② 過熱防止装置付き



9. 沿岸荷役用大型構造物のメンテ

コンテナ・クレーンやアンローダーの小改修工事
や特急工事に対応します。

- ① 補助巻きトロリーの車輪交換作業
- ② 主巻・補助巻用ブームの駆動ワイヤーの
交換作業



荷揚げ棧橋構造物のメンテ



鋼脚部の耐火ボード被覆
コンクリート上面部の金属保護カバー

鋼管杭スブラッシュ部
施工前：藤壺付着

水中硬化被覆
ウェットブラスト作業後
……1500 μ mの被覆層



FRP 積層被覆 ガラスマット&ライニング



10. 主要工事实績

年月	発注者	施工内容	施工面積
令和2年度			
02.06	日鋼テクノ(株)	JSW 塗床試験施工	
02.11	中国富士化工建設(株)	三菱江波工場 FRP 防水補修工事	
02.12	湧永製薬(株)	研究4棟外部改修工事	一式
令和元年度			
01.08	明星工業(株)	マイクロン CPU 棟ダクトハト小屋防水工事	
01.09	(有)第一建設工業	ひろしま産学拠点塗床工事	
01.10	広島ガスプロパン(株)	気化器基礎補修工事(宮島台丘特定製造所)	
平成30年度			
30.04	湧永製薬(株)	液剤製造所外壁塗装工事	一式
30.07	湧永製薬(株)	ABC 倉庫屋根塗装工事	
30.08	広島ガス(株)	LNG 配管ラック部防食試験施工	
30.09	広島ガスプロパン(株)	気化器基礎補修工事(ふじが丘特定製造所)	
平成29年度			
29.04	湧永製薬(株)	固形剤製造所外壁塗装工事	一式
10	(有)第一建設工業	白菱広島中央営業所塗床工事	
11	木戸工業(株)	造幣局厨房塗床工事	
平成28年度			
28.04	新ツシマ工業(株)	中央北ポンプ場 設備塗替え工事	一式
05	(株)長崎塗装店	NTT 倉敷 中島ビル新築工事	
05	(有)第一建設工業	スズキアリーナ 米子店工事	

06	ミヤコ化学(株)	協和医療開発ビル増築	
06	(株)砂原組	やま磯 広島増築工事	
05-10	(株)長崎塗装店	NTT 倉敷 中島ビル新築塗床工事パークホームズ 広島中町機械室	一式
08	(株)砂原組	山根木材(株) 工場棟塗床改修工事	一式
29.02	(医)広島平和クリニック	広島平和クリニック 塗床補修工事	一式
02	(株)ウッドワン	本社ボイラサイロ及び上部集塵機	一式
03	木戸工業(株)	造幣局 改修工事	
平成27年度			
05	(株)山根塗研	大野浄水場 汙過棟塗床工事	一式
05	(株)長崎塗装店	日立製作所 笠戸B2工場塗床補修工事 今治造船 広島工場ライン追加塗床工事	一式
06	岩見工業(有)	ヒロコージェット 第4工場塗床工事	一式
08	(株)音戸工作所	音戸工作所 音戸工場増築部塗床工事	一式
09	下中左官工業(株)	トヨタカローラ広島 U-Car塗床工事	一式
09	ミヤコ化学(株)	協和発酵 GP工場帯電防止塗床工事・補修工事 協和発酵 技研旧VP塗床工事	一式
10	(株)堀内	広島刑務所 倉庫塗床工事	一式
28.01	カナリア産業(株)	松ヶ丘病 院厨房塗床改修工事	一式
平成26年度			
26.05	(株)ピーエス三菱	岩国飛行場 立体通駐車場塗床工事	一式
06-12	(株)長崎塗装店	マツダ 防府西浦組立A棟塗床工事 日立製作所 下松工場塗床改修工事	一式
06-10	大成建設(株)	三菱重工江波 4棟防液堤防食補修工事 三菱重工江波 工場新毒劇物庫防塵他工事	一式
06-10	カシワバラコーポレーション(株)	日本製紙 大竹工場塗床改修工事 ダイセル DV-1塗床工事	一式
06-01	木戸工業(株)	造幣局 溶解工場塗床改修工事 五日市公民館 塗床補修工事	一式
07-09	(有)第一建設工業	サプライズ 工場塗床工事 高野山スズキ 防府店塗床工事	一式
08	広島県漁連協同組合	広島県漁連 工場塗床補修工事	一式

10	(株)ダイヤエコテック広島	ダイヤエコテック広島工場屋根・壁遮熱塗装工事	一式
12	(株)堀内	広島ガス 厨房塗床工事	一式
27.01	極東サービス(株)	トヨタカローラ 廿日市店塗床工事	一式
01	ミヤコ化学(株)	協和発酵 GPI工場塗床工事	一式
平成25年度			
25.05	ミヤコ化学(株)	協和発酵 3 課塗床改修工事	一式
06	石見工業(有)	伊藤ハムミート冷蔵庫塗床工事	一式
06	カシワパラコーポレーション(株)	日本製紙大竹工場 4C-T床塗装工事	一式
07	石見工業(株)	ヒロコージェット塗床工事	一式
07	木戸工業(株)	造幣局溶解工場塗床工事	一式
08	(株)堀内	中国興業佐伯工場塗床工事	一式
08	中国富士化工建設(株)	三菱重工江波工場防食工事	一式
08	(株)山根塗研	廿日市給食センター塗床工事	一式
09	ミヤコ化学(株)	協和発酵帯電防止塗床工事	一式
10	(株)音戸工作所	音戸工作所 10 工場塗床工事	一式
11	(株)八紘	東洋鋼鉄下松CA-3 塗装工事	一式
11	大成建設(株)	三菱重工江波運搬機 3 棟塗床工事	一式
26.02	(有)恩田機設工業	中山ポンプ所防塵塗装工事	一式
03	大成建設(株)	広島平和クリニック塗床補修工事	一式
平成24年度			
04	(株)砂原組	広島商銀海田支店窓硝子遮熱塗装	一式
.04	下野工業(株)	サンプラザかいた店塗床工事	一式
04	三菱重工鉄構 ENG.(株)	千年港浮棧橋薄層舗装補修工事	一式
06	(有)第一建設工業	ネットヨタ本社整備場・西風新都店塗床補修工事	一式
08	戸田建設(株)	中国労災病院手術室塗床補修工事	一式
08	(株)砂原組	C-COM 工場機械基礎塗床工事	一式
08	広島県漁業協同組合連合会	工場床補修工事	一式
08	(有)第一建設工業	マツダアンフィニー西条店塗床補修	一式
10	ミヤコ化学(株)	協和発酵バイオ(株)塗床工事	一式

11	(有)恩田機設工業	黄金山ポンプ所機器塗装工事	一式
11	下野工業	周南山口県民共済第2ビル塗床工事	一式
11	(有)恩田機設工業	戸坂取水場水位表示シール取付工事	一式
平成23年度			
05	下野工業(株)	丸久平生店改装工事	一式
06	石見工業(有)	大和ハウス サザンリーフ宇品海岸床補修工事	一式
07	JF 広島漁連	工場内床工事	一式
08	(有)第一建設工業I	オートザム東広島整備室床補修工事	一式
08	日進化成(株)	フジグラン宝町塗床工事	一式
08	下野工業(株)	田中食品工場・丸久平生店塗床工事	一式
10	戸田建設(株)広島支店	中国労災病院厨房塗床工事	一式
11	中国富士化工建設(株)	日銀下関店ピット防食工事	一式
11	石見工業(有)	フレスタ廿日市店塗床工事	一式
01	清水建設(株)広島支店	音戸工作所柳井工場等 4・5 工場塗床補修工事	一式
03	エイフク(株)	広島合同庁舎・中国電力下松エレベーター塗装工事	一式
08	三菱重工業(株)	山陽特殊製鋼レードルクレーン・クーラー付属部品設置	一式
平成22年度			
06	(株)八千代カントリー	茶店屋根防水工事	一式
07	アーキテック(有)	J-オイルミルズ既存事務所改修工事	一式
08	(株)熊谷組	徳山中央病院新築工事	一式
08	(有)第一建設工業	トヨタカローラ広島(株)大竹営業所整備場床改修	一式
08	(株)新中組	イームル工業(株)機械製作工場新築工事	一式
10	(株)音戸工作所	21工場塗床工事	一式
09	日清製粉(株)坂出工場	3. 4号倉庫屋根塗装	一式
03	(株)友菱	日産プリンス祇園塗床	一式
11	三菱重工工業(株)機械事業部	JFE スチール倉敷1製鋼向けクレーン付属部品設置	一式
02	三菱重工工業(株)機械事業部	JFE スチール倉敷1製鋼向けクレーン付属部品設置	一式
03	三菱重工工業(株)機械事業部	新日本鐵八幡向け天井クレーン付属部品設置	一式

平成21年度			
21.05	日清製粉(株)坂出工場	精選6階塗床工事	一式
.12	ミヤコ化学(株)	協和発酵工場塗床補修工事	一式
12	(有)第一建設工業	トヨタカローラ東広島塗床工事	一式
04	(株)大林組	三菱観音大型工場塗床工事	一式
.02	三菱鉄構エンジニアリング	千年港薄層舗装工事	一式
.12	石見工業(有)	日立府中塗床工事	一式
.09	松田土木工業(株)	デンケイ広島支店改装工事	一式
.08	中国塗料(株)九州工場	濃縮・蓄熱式有機溶剤排ガス処理装置 設置工事	一式
.03	三菱重工業(株)広島製作所	JFE 福山向けレードルクレーン付属部品 設置	一式
12	三菱重工業(株)広島製作所	JFE 福山向けレードルクレーン付属部品設置	一式
06	三菱重工業(株)広島製作所	NSC 八幡向け天井クレーン付属部品設置工事	一式
05	三菱重工業(株)広島製作所	JSW 室蘭向け1クレーン付属部品設置工事	一式
09	三菱重工業(株)広島製作所	日本鑄鍛鋼向け1クレーン付属部品設置工事	一式
平成20年度			
20・04	(株)メタルワン建材西日本	既設クレーン 塗替工事(4台)	一式
05	大之木建設(株)	第一術科学校 厨房新設工事	1,500 m ²
05	(株)ダイヤエコテック広島	作業場屋根 遮熱塗装工事	700 m ²
06	中電工業(株)	坂 柱上リサイクルセンター 塗床工事	一式
06	(株)熊谷組	音戸工作所 塗床工事	3,000 m ²
09	(株)臥虎建設	キリンブルワリー 排水処理場 防食・塗床工事	一式
12	柏原塗研工業(株)	日本製紙岩国工場 床改修工事	1,500 m ²
12	(株)砂原組	結婚式場 ガラス断熱塗装工事	一式
12	(有)第一建設工業	ネットトヨタ中国 塗床工事	400 m ²
03	(株)山産	新宮浄化センター 防食・塗装工事	一式
03	ミヤコ化学(株)	協和発酵ブレンド工場 塗床工事	1,200 m ²
06	三菱重工業(株)広島製作所	クレーン・キャブクーラー付属部品取付工事(8台)	一式
12	米子市	米子浄化場 脱臭用活性炭取換工事	一式
02	大阪市	寝屋川流域下水道小坂ポンプ場 吸着材取換工 事	一式

02	広島市	千田水資源再生センター 脱臭用活性炭取換工事	一式
平成19年度			
19-04	(株)ダイヤエコテック	作業場屋根 遮熱塗装工事	800㎡
05	エムシーターミナル(株)	TA-111 付属部品 塗装工事	一式
05	(株)長崎塗装店	マツダ防府工場 塗床工事	3,500㎡
05	戸田建設(株)	益田グリーンセンター OA フロアー	一式
06	(株)エービーシー商会	マツダ広島工場 塗床工事	一式
07	柏原塗研工業(株)	日本製紙 溝防水工事	一式
08	(株)谷本工業	ディスコ桑畑・広工場 塗床工事	16,500㎡
09	中国富士化工建設(株)	生物処理設備 塗床・防水工事	一式
10	大成建設(株)	平和クリニック 塗床工事	一式
05	日清製粉(株)	知多工場サイロ・コンベアー 防水工事	一式
10	日清製粉(株)	坂出本館 塗床工事	一式
07	(株)さんれい製造	境港工場 冷蔵庫 塗床工事	一式
平成18年度			
18.05	(株)さんれい製造	安来工場 床補修工事	一式
05	内外興業(株)	中電坂リサイクルセンター 塗装工事	一式
06	森新建設(株)	印刷会社 スムースコート工事	一式
08	(株)谷本工業	ミットヨ東広島 塗床工事	一式
09	(株)熊谷組	音戸工作所 塗床工事	一式
10	(株)八千代カントリー	ベランダ 防水舗装工事	一式
10	(株)エービーシー商会	村田製作所 通路改修工事	一式
11	(株)木原塗工所	造幣局 スムースコート工事	一式
12	(株)山根塗研	戸田工業 帯電防止塗床工事	一式
101	三菱レイヨンエンジニアリング	TA-111タンク 保温更新工事	一式
01	(株)長崎塗装店	広市民センター RCガード工事	320㎡
03	馬野・河金共同企業体	三朝製作所 第4工場 塗装工事	一式
平成17年度			
17.04	三菱重工(株)広島製作所	製鉄所レールクレーン用 空調機据付工事	一式
04	(株)藤原組	印刷工場 塗床工事	506㎡
05	大成建設(株)	病院 塗床工事	一式
08	(株)長崎塗装店	旅館厨房 補修工事	一式

08	エムシーターミナル(株)	W-2ボイラー給水タンク 塗装工事	一式
09	(株)エービーシー商会	コメリ庄原 塗床工事	一式
09	(株)NIPPOコーポレーション	グランパル東原 駐車場舗装工事	一式
10	(株)足立工作所	東広島浄化センター 防食工事	一式
10	(株)ピーエス三菱	尾道消防署 OAフロア工事・塗床工事	一式
01	(株)瀬川工業	MCT棧橋足場 ガードフロン施工	一式
01	(株)熊谷組	益田駅前再開発 駐車場塗床工事	一式
02	(株)長崎塗装店	PARCO地下駐車場 床改修工事	一式
03	東建コーポレーション(株)	ハニーパーク高須 改修工事	一式
03	(株)奥村組	ジェイペック竹原 OAフロア工事	一式
平成16年度			
16.01	積和建設広島(株)	ガレージ 塗床工事	一式
01	三井物産(株)	マツダ U-2 調合室 塗床工事	一式
01	エムシーターミナル(株)	ヤード間高架配管架台 防食塗装工事	一式
02	(株)熊谷組	鳥取・倉吉病院 厨房増改築工事	200 m ²
03	(株)エービーシー商会	キリンダイヤモンドシティ 床塗装工事	4,775 m ²
03	東建コーポレーション(株)	マンション 吹付け他工事	467 m ²
03	(株)熊谷組	国立新病院(西鳥取) 整備第一期 塗床工事	400 m ²
04	東建コーポレーション(株)	西原マンション 塗膜防水工事	172 m ²
04	中村工社	田中食品東広島工場 混合室 床塗装工事	一式
05	五洋建設(株)	双葉運輸倉庫 スロープ塗床工事	一式
05	(株)エービーシー商会	国際大学呉 塗床工事	200 m ²
05	東建コーポレーション(株)	周南・二村マンション 吹付け塗装工事	1,740 m ²
06	(株)八千代カントリー	八千代カントリークラブハウス 屋根他塗装工事	1,600 m ²
06	フジタ道路(株)	日産伴南店 塗床工事	150 m ²
06	柏原塗研工業(株)	米軍基地 塗床工事	340 m ²
06	柏原塗研工業(株)	大竹紙業 ASL 工法床工事	230 m ²
07	中国富士化工建設(株)	日本製紙 ケミカル倉庫 塗床工事	11,640 m ²
07	(株)熊谷組	クラブドマリアージュ厨房 防滑工事	270 m ²
平成15年度			
	(株)浅沼組	岡山県頓原町 ごみ清掃工場 床工事	一式

05	大竹明新化学(株)	大竹明新化学工場B棟屋根 梁補強工事	一式
05	坂田建築事務所	南区西蟹屋町串田ビル FRP防水工事	一式
06	五洋建設(株)	MCT鹿川第4 棧橋ラック 補修工事	一式
06	(株)シーエムピー企画	ウッディーH鋼 塗装工事	一式
07	横浜ゴムMBC(株)	マツダR&Dセンター横浜 塗床工事	480 m ²
07	大竹明新化学(株)	大竹明新化学 特殊工場 塗装工事	1,445 m ²
08	中国塗料(株)	中区田中町パーキング 改修工事	930 m ²
08	広島市都市整備公社	西区己斐上中学校 屋内運動場 床塗装工事	一式
08	東建コーポレーション(株)	ラ・ポール宮川TM 外壁防水塗替え工事	620 m ²
09	三菱重工業(株)	小樽港C/C 防水工事	一式
10	五洋建設(株)	福山・RDF施設 OAフロアー工事	一式
12	(株)エービーシー商会	安芸津クリーンセンター 防食工事	一式
12	(株)浅江技工	平生町 下水処理場 防食工事	一式

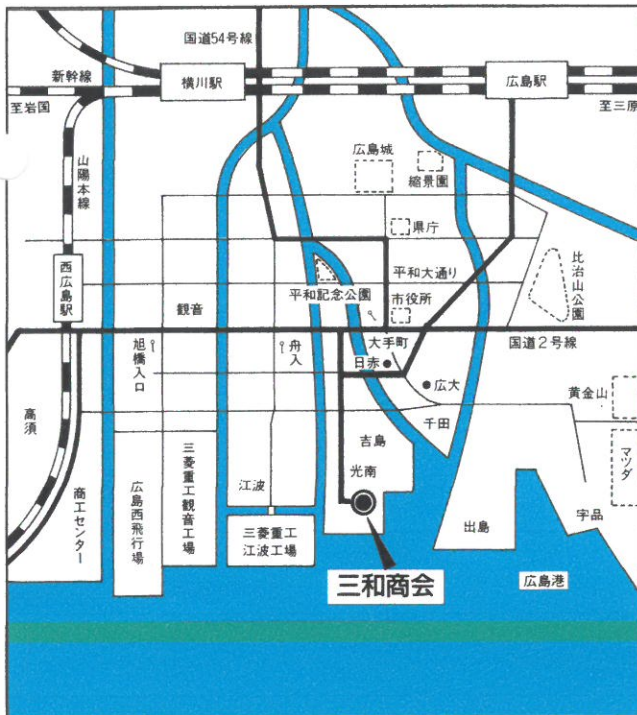
所在地

〒730-0825 広島市中区光南5丁目3番2号

Home Page : <http://www.sanwacorp.com/>

FAX 082-249-4650, 4660

交通案内



・総務部門

TEL 082-245-0575

kawauchi@sanwacorp.com
somu@sanwacorp.com

・営業部門

TEL 082-245-2778、245-0575

kaseihin@sanwacorp.com
toryo@sanwacorp.com
kikai@sanwacorp.com

・交通手段

- ・広島駅より広島バス（赤バス）で約30分
吉島営業所行き 南吉島下車・徒歩3分
- ・広島駅よりタクシーで約20分
吉島屋内プール前、西濃運輸ビル前下車